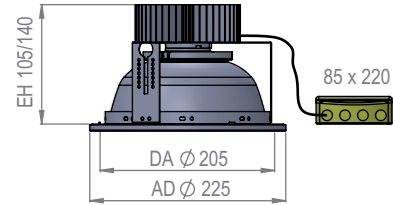
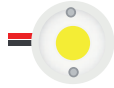
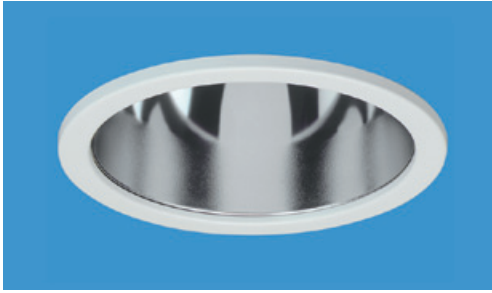


LITEC

LED-Einbaudownlights DA 205 mm Ø



Deckeneinbauleuchte mit LED, LED-Lichtstrom von 1.100 bis 4.000 Lumen, LED-Leistung von 10 – 35 W
 LED-Einheit mit hoher Lebensdauer (50.000 h, L90/B10) passiv gekühlt, Lichtfarbe 3000 und 4000K, Farbwiedergabeindex RA >80
 LED-Modul abgedeckt durch eine Streuscheibe.
 LED-Leuchte für Deckenausschnitt ø205 mm, Leuchteneinbauhöhe EH siehe Tabelle (Deckeneinbautiefe: EH + min. 20 mm).
 Leuchte bestehend aus einem schwarz pulverbeschichteten Metallgehäuse, Kühlkörper aus Aluminium schwarz eloxiert,
 Konverter (Statisch/1-10V/DALI), für Durchgangsverdrahtung auf Steckklemme geeignet, anschlussfertig verdrahtet,
 2-teiliges Bajonettssystem aus Stahlblech für die werkzeuglose Nachrüstung von Zubehörteilen.
 Einbauring verzinkt, Abdeckring lackiert nach RAL.
 Reflektorsystem aus Aluminium, silberfarben eloxiert (oder weiß lackiert)
 Montage der Leuchte mit Schnellspannfedern für Zwischendecken 1- 40 mm.
 Schutzklasse I, IP 23 in geschlossener Zwischendecke.



LED Lichtstrom ca. Lumen	LED Leistung W	Deckenausschnitt DA Ø in mm	EH mm	Gewicht ca. kg	Bestell-Nr. 4000K, RA>80	Bestell-Nr. 3000K, RA>80
1.100	10	205	105	1,4	LX 640310_11.48	LX 640310_11.38
1.500	12	205	105	1,4	LX 640310_15.48	LX 640310_15.38
2.100	17	205	105	1,4	LX 640310_21.48	LX 640310_21.38
3.000	27	205	105	1,4	LX 640310_30.48	LX 640310_30.38
4.000	35	205	105	1,4	LX 640310_40.48	LX 640310_40.38
1.100	10	205	140	1,4	LX 640314_11.48	LX 640314_11.38
1.500	12	205	140	1,4	LX 640314_15.48	LX 640314_15.38
2.100	17	205	140	1,4	LX 640314_21.48	LX 640314_21.38
3.000	27	205	140	1,4	LX 640314_30.48	LX 640314_30.38
4.000	35	205	140	1,4	LX 640314_40.48	LX 640314_40.38

Andere Leistungsstufen / Lichtströme, Farbwiedergabeindizes und Sonderausführungen – z.B. für Food-Beleuchtung - auf Anfrage.

Oberfläche Bajonetting	Bestell-Nr.
RAL nach Wahl	LX 64031_R_... mit Angabe der RAL Nr. im Text
Verchromt	LX 64031_C_...
Nickel matt (Edelstahloptik)	LX 64031_N_...
24-karat-vergoldet	LX 64031_G_...

Zubehör	Bestell-Nr. (ergänzen)
Konverter-dimmbar 1 – 10V	LX 64031_..._R
Konverter-dimmbar Dali	LX 64031_..._D
Konverter mit Einzelbatteriesystem für Notbeleuchtung 1 Stunde	LX 64031_..._N1

Bajonetting mit Dekorelementen



weitere Dekore auf Anfrage

Die angegebenen Lichtstrom- und Leistungswerte sind Richtwerte der eingesetzten LED-Module bei 65° C, Lichtfarbe 4.000K, Farbwiedergabeindex RA >80. Die verwendete LED-Qualität entspricht der Energieklassifizierung A oder besser, Lebensdauer bis 50.000 h, L90/ B10 (90% Ausgangslichtstrom bei 10% Ausfall) Bedingt durch den technischen Fortschritt können die angegebenen Werte (Lichtstrom in Bezug auf Leistung) von den aktuellen Werten abweichen.

Litec-Leuchten entsprechen der europäischen Norm EN 60 598 /VDE 0711. Alle elektrischen Bauteile tragen das VDE/EN-Prüfzeichen.